

あいぷらに集まれ

体育室

毎日 18:00 以降は

中高生タイム!

卓球・バトミントン・

バスケ・サッカーなどで

あそべるよ♪

体を鍛えたい
そこの君!!一緒に
腹筋やらないか!!
体幹も身につくぞ!
君の来館を待ってる
ゼエェット!!



中高生

1月号

ミニホール

ミニホールでは、

ダンスやバンド練習ができるよ!

大きな鏡があるから

ダンス練習にぴったり

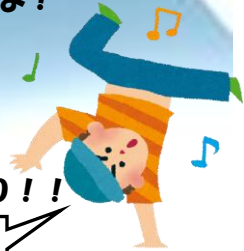
バンドマンもダンサーも、

あいぷらで練習しちゃいなYO!!

DANCE DANCE
REVOLUTION♪

パソコンルーム

パソコンルームも使用でき
るぞ!勉強に調べ物!!
さあ、君は何を調べる!?



明けましておめでとう! 2015年も宜しくお願い致します☆

3ON3

★日時: 1月21日(水)
18時~20時

★場所: 体育室

みんなの挑戦待ってるぜ!!



フットサル

★日時: 1月13日(火)
18時~20時

★場所: 体育室

巧みな技を見せつけろ!!



★中高生新年会★

新しい年はあいぷらに集まって

みんなでお祝いしよう!

食べて、遊んで、歌って、踊って!?

楽しい一年の始まりをみんなで迎えよう♪

★日時: 1月18日(日)

14時00分~17時00分

★参加費: 100円

あいぷらとは...

港区立芝浦アイランド

児童高齢者交流フラガ

=あいぷら

乳幼児~小中高生、ま

た高齢者が自由に利用

することができる、交

流を目的に作られた施

設です。

~新年のご挨拶~

新しい年、2015年がスタートしました。スタッフ一同みなさんの来館をお待ちしています♪今年もあいぷらで沢山運動して、おしゃべりして、笑って、泣いて、みんなで楽しみながら、新しい友達も増やそう!!

受験生の皆さん、ラストスパート頑張ってください!!

★あいぷらの開館時間は、平日・土日は20時まで。

祝日は18時15分までとなります。

★12月31日~1月3日まであいぷらはお休みです。

新年は1月4日(日)から開館します。

★12月29日・30日、1月12日(成人の日)は

18時15分までの開館です